

第14回 早稲田矯正保護展

学生による研究発表

高齢犯罪者の 処遇と社会復帰

～刑事政策と社会政策の接点を探る～

- I 部 13:00～14:10 Paix®スペシャルライブ
II 部 14:30～15:30 学生発表 一受刑者の就労支援について
III 部 15:40～17:00 学生発表 一高齢犯罪者の処遇について

2009年10月8日(木)

主催 早稲田大学法学部石川ゼミ 於 早稲田大学 小野記念講堂
文学部藤野ゼミ・法学部小西ゼミ
早稲田大学広域BBS会・犯罪学研究会
更生保護法人更新会・保護司稲門会ほか

13:00～17:00

後援 財団法人矯正協会・新宿区

※12:30開場 入場無料

当日プログラム

12:30 開場	※ロビーにて PISE (性格検査) を実施しています (15:00 まで)。
I 13:00~14:10	Paix² スペシャルライブ 刑務所などでの慰問活動が有名な人気女性デュオ、Paix ² によるスペシャルライブです。素敵な歌声を聴きに、是非みなさんいらしてください。
II 14:30~15:30	学生発表 — 受刑者の就労支援について 受刑者が出所した後、適切な環境のもとで再犯を起こすことなく立ち直るために効果的と考えられる就労支援の現状と課題について多角的に検証します。
III 15:40~17:00	学生発表 — 高齢犯罪者の処遇について II部での就労支援に関する考察をふまえ、近年とくに問題となっている高齢犯罪者の処遇のありかたについて、セーフティネットとしての社会保障的側面も検証しつつ、刑事政策と社会政策の適切な融和点を探ります。

※全3部終了後、17:30より大隈記念タワー15階にあるレストラン「西北の風」にて懇親会を行います(20:00終了予定)。

アクセス



小野記念講堂

(東京都新宿区西早稲田1-6-1)

西早稲田キャンパス 27号館

(小野梓記念館) B2階

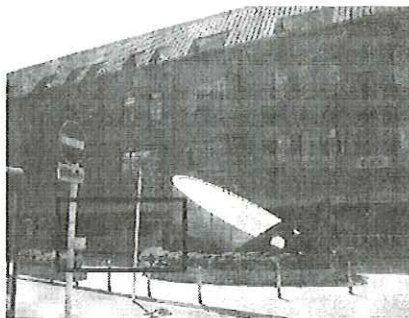
東西線早稲田駅 3Aまたは3B出口より

徒歩5分

都電荒川線早稲田駅より 徒歩5分

JR山手線高田馬場駅より都営バス

「学02早大正門行」終点早大正門下車す



←この建物です。大隈講堂に向かって右側にあります。

枠で囲ってある部分に地下に降りる大きな階段があるので、そこから入ってください。

アーティストプロフィール

Paix²

(ベベ) 元大学研究所職員の Manami と元看護師の Megumi の二人組。

2001年4月、コロムビアミュージックエンタテインメントよりデビュー。Paixはフランス語で「平和」の意味、二人なので二乗し Paix(ベベ)と呼ぶ。全国の矯正施設でメッセージコンサートを行い、「受刑者のアイドル」と呼ばれる。NHK 歌謡コンサートなどの歌番組、報道番組や特集番組にも数多く登場し、多彩な活動が注目される。矯正施設コンサートは通算 230 回 (H20.09.09 現在)。

(お問い合わせ・連絡先) 早稲田大学法学部 4 年 豊川祐行 yukito_dream@yahoo.co.jp